

# Steckverbinder, Bauform C, ähnlich wie EN 175301-803 (ISO 15217)

## Gehäuse

Typ	einteilig
Farbe	schwarz
Material	PA6 GF30
Bedruckung	n/a

## Kabelverschraubung

Gewinde	M12 x 1,5 mm
Kabeldurchmesser	4-6 mm
Farbe	schwarz
Material	PA6 GF30
Anzugsdrehmoment	1,6 ± 0,2 Nm

## Kontaktträger

Material	PA6.6
Polzahl	2 + PE
Richtung der Schutzerdung	12 h
Kontaktabstand	8 mm

## Kontakte

Material	CuZn, verzinkt
Durchgangswiderstand	< 15 mOhm
Leitungsquerschnitt	0,34 - 0,5 mm²
Anzugsdrehmoment	0,2 ± 0,1 Nm
Drahtschutz	n/a

## Dichtung

Material	NBR, schwarz
Typ	flach

## Befestigungsschraube

②	Material	Stahl 4.8, beschichtet mit Zink-Nickel
	Größe	M2,5 x 27,0 mm (mit Kreuzschlitz)
	Anzugsdrehmoment	0,4 ± 0,1 Nm
	Dichtscheibe	n/a

## Elektronik

Schaltung	n/a
LED-Farbe	n/a
Störschutzelement	n/a
Spannungsbereich	0 - 250 V +15%
Stromart	AC / DC
Betriebsstrom	max. 6 A
Verpolungssicher	ja

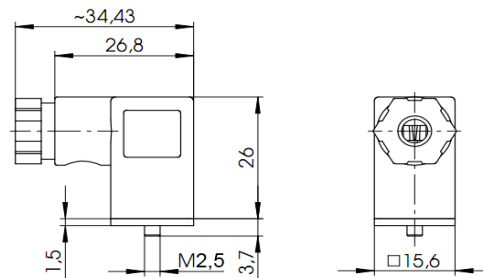
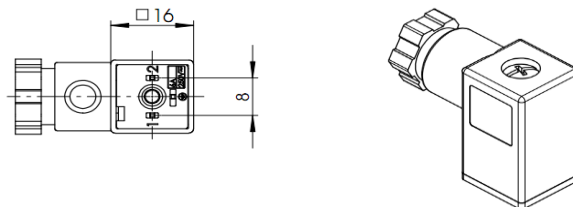
## Allgemeine Eigenschaften

Umgebungstemperaturbereich	-25°C ... +90°C
RoHS	ja
CSA-Zulassung	n/a
Schutzgrad (IEC 60529) *	IP65

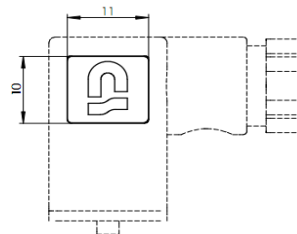
## Verpackung

100er Verpackung. Kontaktträger und Gehäuse sind im vormontierten Zustand verpackt. Teile der Kabelverschraubung ist im Gehäuse vormontiert. Befestigungsschraube wird im verpackten Zustand ins Paket eingelegt. Flachdichtung wird im verpackten Zustand ins Paket eingelegt.

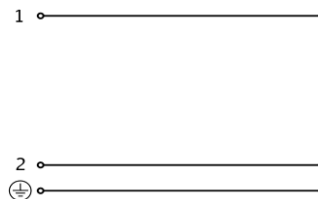
\* Ist im ordnungsgemäß montierten Zustand am Gegenstück zu testen.



## Logo



## Stromlaufplan



				Zulässige Abweichung für Maße ohne Toleranzangabe Unless otherwise specified tolerances DIN ISO 2768-v	Format/Size: A4 Werkstoff: Material:	Maßstab/Scale:	Gewicht/Weight:
2	33358	17.09.2025	GJO	Schutzvermerk beachten Observe protection note ISO 16016	Benennung: Title:	Steckverbinder konf.bar C oS	
1	27682	05.04.2017	LMA				
Ind Rev	Änderung-Nr. Change no.	Datum Date	Name By		Ident. - Nr.:	Freigabe-Nr.: Approval no.:	Blatt: Sheet:
Geprüft: Checked:	17.09.2025 SZAKACS_M				615-201-0091	24037	1
Erstellt: Created:	05.04.2012 KROZSER				Ersatz für/Replacement for:		